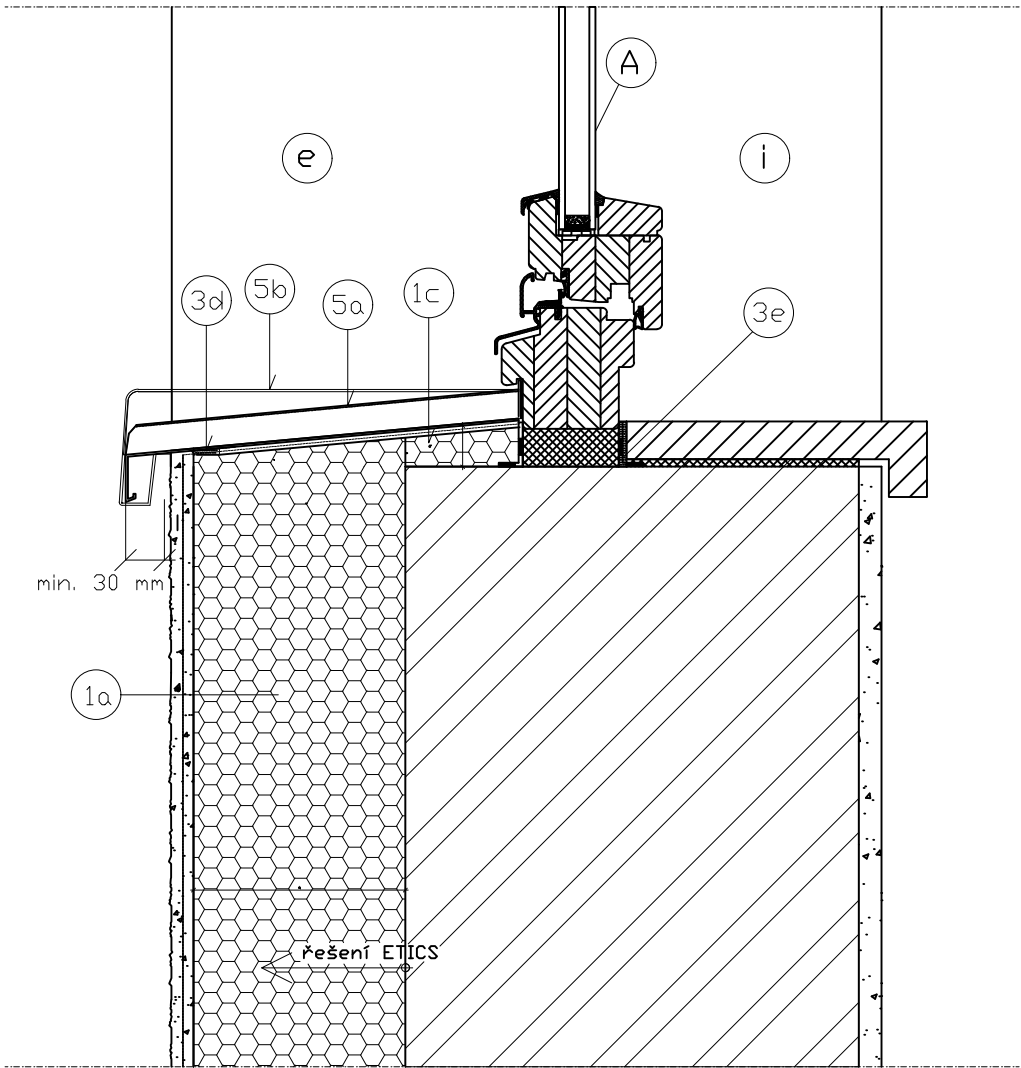
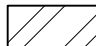
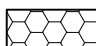





DETAIL ETICS NA PARAPETU OKNA




- 1a - zateplení v ploše- tepelná izolace dle TT výpočtu  
1c - zateplení parapetu - tepelná izolace dle TT výpočtu  
3d - expandující těsnicí páska  
3e - parotěsný uzávěr  
5a - oplechování vnějšího parapetu  
5b - boční lišty/ukončení na ostění

Tloušťky  $d_1$ ,  $d_2$  se stanoví tepelně technickým výpočtem

-  stavební konstrukce  
 Tepelné izolace  
 exteriér  
 interiéru  
 výplň otvoru

DETAIL PŘEDSTAVUJE JEN SCHEMATICKOU UKÁZKU REALIZACE. JE TŘEBA DODRŽOVAT JEDNOTLIVÉ TECHNICKÉ ÚKONY DEFINOVANÉ V TECHNICKÝCH LISTECH, SYSTÉMOVÝCH A TECHNOLOGICKÝCH PŘEDPÍSECH. TECHNOLOGICKÝ PŘEDPIS JE PRO FIRMU ZÁVAZNÝ.

0,000 vztažena ke stávajícímu 1.NP

KONTROLOVAL:	VEDOUČÍ PROJEKTANT:	PROJEKTANT:	 <div>ARCHITEKTURA &amp; INTERIER ŠIMŮNEK &amp; PARTNERS www.archsimunek.cz PROJEKTOVÁ A INŽENÝRSKÁ KANCELÁŘ NÁMĚSTÍ 75/15, 757 01 VALAŠSKÉ MEZIŘÍČÍ</div>	
Ing. Emil Mikuláščík	Miroslav Šimůnek	Bc. Jan Šimurda		
INVESTOR: Město Frenštát pod Radhoštěm, náměstí Míru 1, 74401 Frenštát pod Radhoštěm			ČÍSLO PARC.: št. 2983-2985	K.Ú.: Frenštát pod Radhoštěm
STAVBA: Stavební úpravy BD Dolní 307-309 Frenštát p. R.			MÍSTO: Frenštát pod Radhoštěm	STUPEŇ: DPS
			FORMÁT: 2xA4	ČÍSLO VÝKR.: D.1.1.28
NÁZEV VÝKRESU: DETAIL ETICS NA PARAPETU OKNA			DATUM: 03/2021	ČÍSLO PARÉ:
			MĚŘÍTKO:	